

火災リスクが心配で“暖かさ”諦めていませんか？

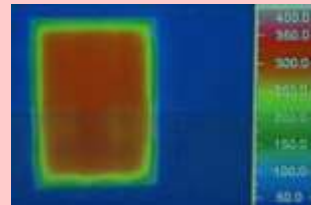
ほかつとe は裸火ではない安全暖房

WPS-30

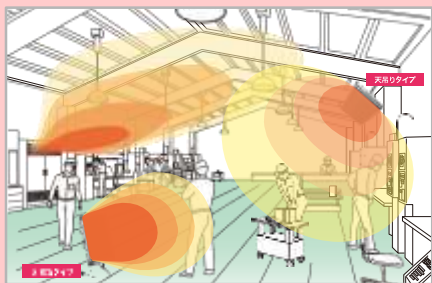


安全な表面温度400℃未満を実現

一般的な電気ヒーターの表面温度は750℃ありますが、ほかつとeはパネル全体を遠赤外線放射効率が良いとされる400℃未満で暖めます。表面が比較的低い温度なので、火災の危険性は少なくなります。



全館暖房の“穴”を塞ぐスポット暖房



空調による暖房の弱点は、暖かい空気が上昇してしまい、床付近は温まりにくいことがあります。ほかつとeは遠赤外線、現場スタッフの体を直に温めます。またキャスター付なので、寒い場所へすぐ移動できます。

接触してもヤケドをしない安全温度

ガード温度は約50℃～90℃。
ガード以外の本体温度は50度以下。



クリーン
暖房

無臭・無風・無音だから事務所、ショールーム、電気・電子工場、食品工場など、あらゆるシーンで使用できます。

省エネ
暖房

遠赤外線を効率よく放射するほかつとeを活用することで省エネ暖房を実現します。

省エネ性アップ

強弱4段階。またオフタイマーで消し忘れを防止することで、無駄な電気を節約します。

高い遠赤外線効果

体が最も吸収しやすい波長で、芯から暖めます。また、発熱部がまぶしくない、工場や倉庫などで長時間業務のスポット暖房に有効です。

火災のリスクを減らす安全設計

転倒OFFスイッチ・過熱防止器・停電時安全・過負荷保護が標準装備。また、パネル温度が低いので火災の不安を軽減します。



受付のお客様を温かくお迎えします。



打合せの場を暖かくします。



屋外イベントにも最適です。



ホテルのロビーにも最適です。



室温設定温度を下げて、人がいるところを温かくします。



空調の通きにくい作業現場で作業の困り感を減らします。

大型ファンを設置しただけで、格段に快適になった事例も。
貴社の環境に合った暖房器具をご提案します。
まずはお気軽にご相談ください。